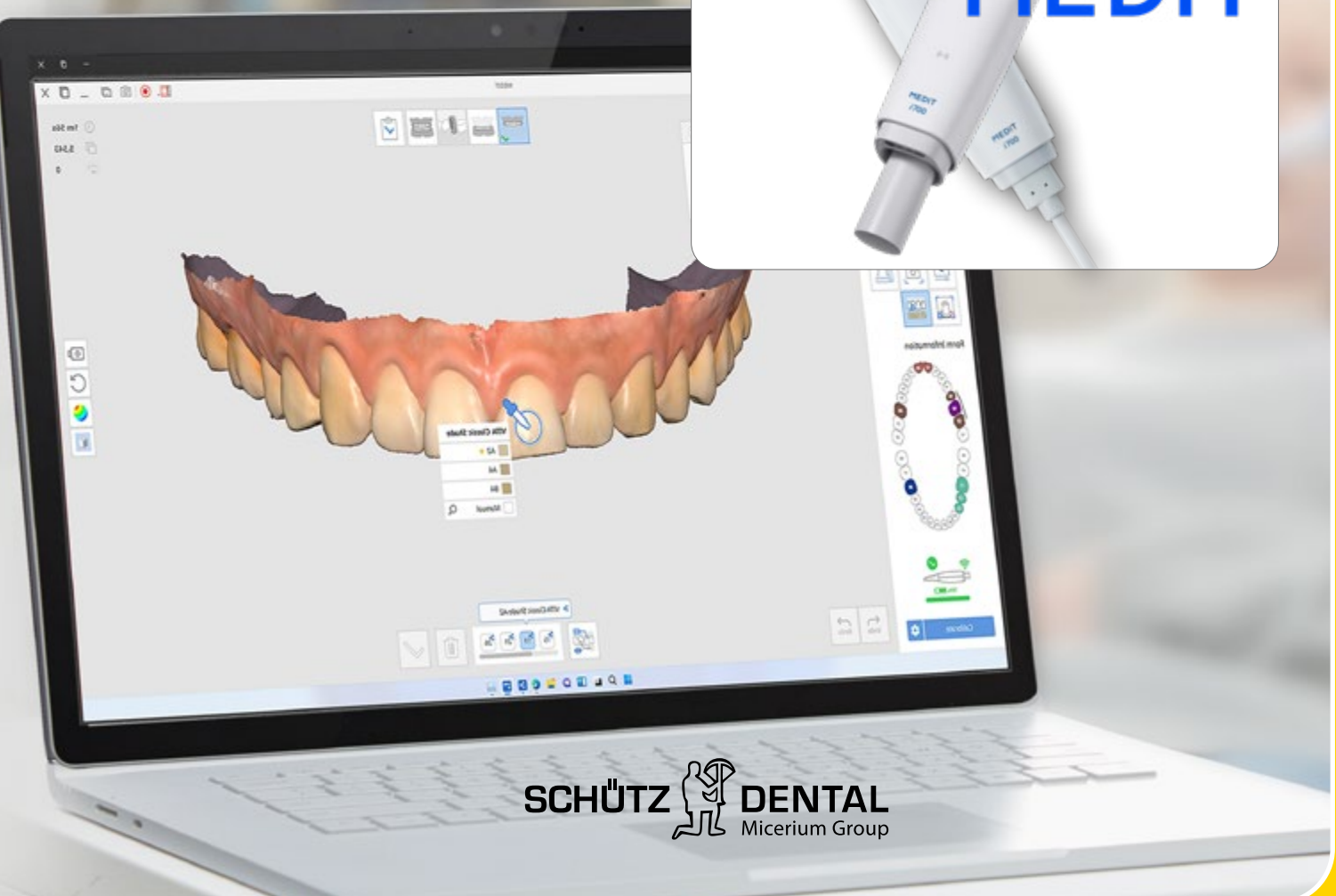




Intraoral-Scanner

Medit Serien
i700 wireless / i700 / i600





Automatische Kalibrierung (optional)

Macht die Kalibrierung zu einem Kinderspiel



Fernsteuerung

Überprüfen Sie die Scandaten bequem vom Scanner aus und verhindern Sie so Kreuzkontamination



UV-C LED-Sterilisation

Geringeres Risiko einer Kontamination im Inneren des Handstücks



Leicht und hervorragend ausbalanciert

Für stabile, komfortable Anwendung

Kabellos

Mit dem neuen i700 wireless scannen Sie noch komfortabler ganz ohne Kabel

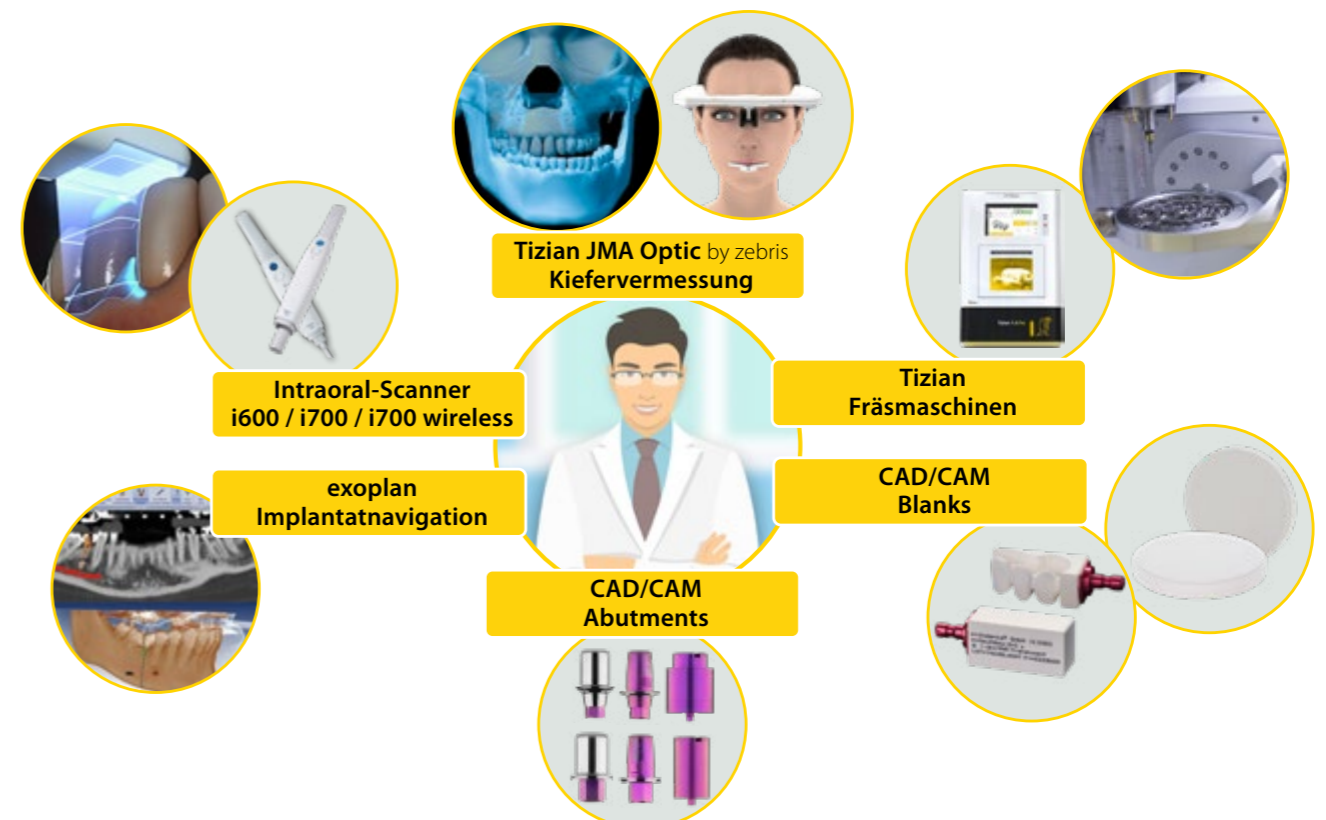


Entdecken Sie die Intraoral-Scanner i700 wireless, i700 und i600

Ihre Digitale Welt mit Schütz Dental

Ob Zahntechniker, Zahnarzt oder Implantologe: Heben Sie sich jetzt von Ihrem Wettbewerb ab mit dem „Complete Digital Workflow“ von Schütz Dental

- >> Keine versteckten Kosten
- >> Betreuung durch über 30 Experten
- >> Top Preis-Leistungs-Verhältnis
- >> Umfangreiches Fortbildungsangebot
- >> Deutschsprachiger Support
- >> Individuelles Marketing u.v.m.



Ihr Einstieg in die Digitale Praxis mit Schütz Dental

SCHÜTZ DENTAL

„Complete Digital Workflow“ – so nur bei Schütz Dental:

Kompetent. Effizient. Wirtschaftlich. Unabhängig.

Entfalten Sie jetzt das volle Potential Ihrer Praxis. Mit Schütz Dental haben Sie ein kunden- und lösungsorientiertes Unternehmen als starken Partner an Ihrer Seite. Wir bieten Ihnen als einziges Unternehmen den kompletten digitalen Workflow in dieser Art, Vollständigkeit und vor allem Offenheit an. Bei uns endet die Partnerschaft nicht mit dem Verkauf, sondern startet dann erst richtig.

Überzeugen Sie sich selbst von unserer Kompetenz und unserem Know-How sowie unserem Service und Support. Wir schöpfen mittlerweile aus 15 Jahren Erfahrung im CAD/CAM-Bereich, die wir gerne mit Ihnen teilen. Mit unserem deutschsprachigen Support unterstützen wir Sie online, telefonisch oder direkt vor Ort mit über 30 Spezialisten.

Nutzen Sie die Digitalisierung in der Zahnmedizin, um sich von Ihren Wettbewerbern abzuheben. Lassen Sie sich von unseren Intraoral-Scannern i700w, i700 und i600 begeistern und erleben Sie den „Complete Digital Workflow“ von Schütz Dental.

Vereinbaren Sie noch heute einen Termin mit einem unserer Spezialisten:

 **06003 814-0**

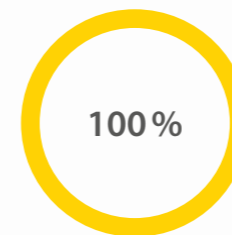


Ihr Einstieg in die digitale Praxis

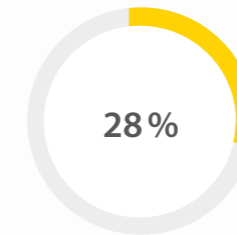
Indikationen:

Die Intraoral-Scanner werden bei Patienten verwendet, bei welchen Sie einen 3D-Scan für die zahnmedizinische Behandlung benötigen.

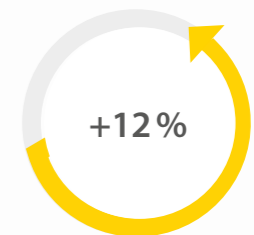
- » Individueller Einzelaufbau (Scanbody)
- » Inlays und Onlays
- » Einzelkronen
- » Verblendungen
- » 3-gliedrige implantatgetragene Brücken
- » Bis zu 5-gliedrige Brücken
- » Kieferorthopädie
- » Implantatübersicht
- » Diagnosemodell
- » Verlaufsdokumentation
- » Interdisziplinärer Austausch



100% der Patienten bevorzugen die digitale Abdrucknahme¹



28% der Zahnärzte besitzen bereits einen Intraoral-Scanner²



Die erwartete Wachstumsrate der Zahnärzte mit Intraoral-Scanner liegt bei 12%/Jahr³

¹ Mangano, A., Beretta, M., Luongo, G., Mangano, C., & Mangano, F. (2018). Conventional Vs Digital Impressions: Acceptability, Treatment Comfort and Stress Among Young Orthodontic Patients. *The open dentistry journal*, 12, 118–124. <https://doi.org/10.2174/1874210601812010118>

² Mazda, J. (2019). Trends in Dentistry. *Inside Dentistry*, 15(1). <https://www.aegisdentalnetwork.com/id/2019/01/trends-in-dentistry>

³ Intraoral Scanners Market: 12% CAGR Growth During 2020-2024: Technavio. (2020, October 22). Retrieved January 26, 2021, from <https://www.businesswire.com/news/home/20201022005895/en/Intraoral-Scanners-Market-12-CAGR-Growth-During-2020-2024-Technavio>

i600



Lebhafte Farben

Scans mit natürlicher Farbgebung, bei denen man zwischen Weichgewebe, Plaque und Zähnen unterscheiden kann.



Hohe Genauigkeit

Ein Vollbogen-Scan liegt bei einer Genauigkeit von $10,9 \pm 0,89 \mu\text{m}$.



Hohe Auflösung (nur i700w und i700)

Durch die Verwendung von gezielten HD Scans ist eine präzisere Kantenerfassung, eine noch bessere Dimensionsstabilität und eine höhere Detailtreue zu erzielen.



Puderfrei

In den meisten Standardfällen ist kein Puder erforderlich, da sogar metallische Teilkronen miterfasst werden können.



Kleiner Kopf

Einfach zu manövrieren und verbesserter Patientenkomfort während des Scanvorgangs.



Leichtgewicht

Die Intraoral-Scanner liegen ausgesprochen leicht in der Hand, was den kompletten Scan-Vorgang komfortabel gestaltet.



Technische Daten

	i600	i700	i700w
Bildrate	35 FPS	70 FPS	70 FPS
Bildgebung	3D Videotechnologie 3D Vollfarb-Aufnahme	3D Videotechnologie 3D Vollfarb-Aufnahme	3D Videotechnologie 3D Vollfarb-Aufnahme
Licht-Quelle	LED	LED	LED
Anti-Fogging-Tec	Adaptives	Adaptives	Adaptives
Genauigkeit Vollbogen	$10,9 \pm 0,98 \mu\text{m}$	$10,9 \pm 0,98 \mu\text{m}$	$10,9 \pm 0,98 \mu\text{m}$
Handstück Abmessungen	248 x 44 x 47,4 mm	248 x 44 x 47,4 mm	313 x 44 x 47,4 mm
Gesamtgewicht	245 g	245 g	328 g inkl. Akku
Kabellos	X	X	Ja
Remote / Fernbedienung	X	Ja	Ja
UV-C-LED Desinfektion	X	Ja	Ja
Stromversorgung	Plug & Play, USB-C oder über mitgelieferten Hub	Plug & Play, USB-C oder über mitgelieferten Hub	Akku oder Kabel-Adapter
Verbindung	USB 3.0 Gen Kabel 2,0 m	USB 3.0 Gen Kabel 2,0 m	Wireless USB 3.1 Gen1 W-Hub
Spitzengröße	22,5 x 15,9 mm neu: 22,5 x 17,1 mm*	22,5 x 15,9 mm neu: 22,5 x 17,1 mm*	22,5 x 17,1 mm
Scan-Bereich	15 x 13 mm	15 x 13 mm	15 x 13 mm
Autoklavierbar	100x bzw. 150x*	150x	150x
Reversible Spitzen	Ja	Ja	Ja
HD Modus	X	Ja	Ja
Zahnfarben-Bestimmung	Ja	Ja	Ja

optional erhältlich

Kleine Spitze
Zur einfachen Anwendung im posterioren Bereich bei Patienten mit kleiner Mundhöhle

Umkehrbare Spitze
Verdrehte Handgelenke waren gestern.



*Die neuen Scan-Spitzen passen auf alle 3 Systeme.



Einfaches Handling

Der Befehl für Starten und Stoppen erfolgt durch einen einzigen Knopf auf dem Gerät. Der Griff zum Computer ist nicht mehr notwendig.



Eine Investition, die sich lohnt

Design und Software erlauben einmalige Leistungen zu einem wettbewerbsfähigen Preis. Zudem keine versteckten Kosten plus zusätzliche Patientengewinnung durch die Differenzierung von anderen Praxen.



Videotechnik

Die "3D-in-motion" Video-Technologie ermöglicht ein schnelles, videobasiertes Scannen. Dies führt zu einem reibungslosen Workflow und einer detailgetreuen Darstellung.



Flexibilität

Dieses offene System ist gänzlich in Ihren CAD/CAM-Workflow integrierbar und erlaubt Ihnen den Export von wahlweise STL-, OBJ- oder PLY-Dateien für eine optimale Datenübertragung und reibungslose Zusammenarbeit.

i700

i700 wireless



Leistungsstarke Hardware trifft auf vielseitige Software



Jetzt auch in Verbindung mit Apple Geräten bedienbar.

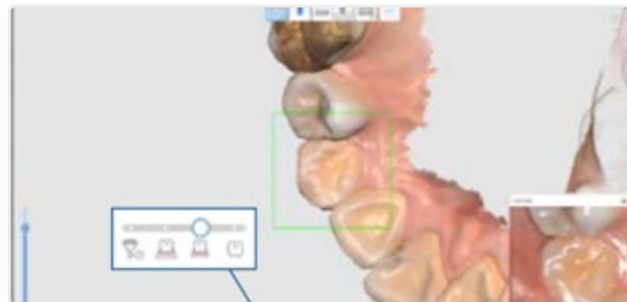
Perfekte Kombination aus Gerät und Software

Die Anwendung der Intraoral-Scanner i700w, i700 und i600 und der dazugehörigen Software ist eine neue Erfahrung. Das System ist für alle Anwender einfach zu verstehen und problemlos in jede Praxis zu integrieren.

Zur Scan-Unterstützung

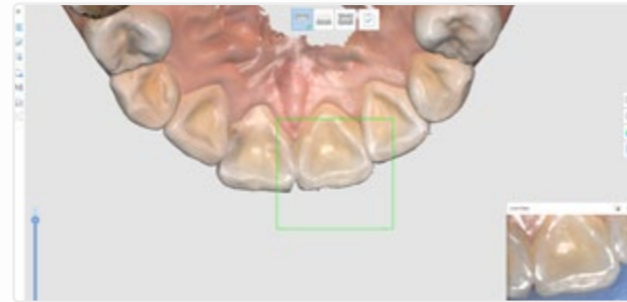
Smart Scan Filtering

Entfernt unnötiges Weichgewebe, abhängig von dem gewählten Filter.



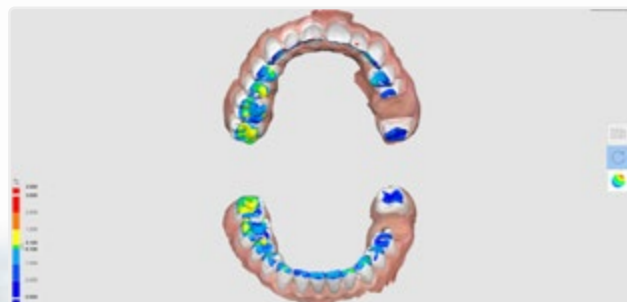
Smart Color Filtering

Filtert registrierte Farben (z. B. von medizinischen Handschuhen) automatisch während des Scanvorgangs.



Digitale Okklusionsanalyse

Analysiert die Kontaktpunkte zwischen Ober- und Unterkiefer und kann als Kontrolle mit Okklusionsfolie zum Vergleich genutzt werden.



Für noch präzisere und genauere Scandaten

Smart Shade Guide

Erkennt anhand der Scandaten automatisch die am besten passende Farbe und schlägt diese vor.



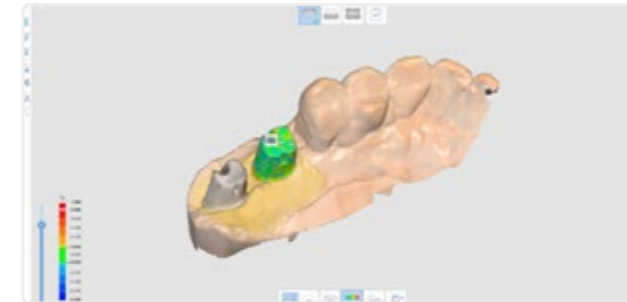
A. I. Scan Body Matching

Stellt präzise Scankörperdaten in schwer zu scannenden Bereichen sicher, z. B. im posterioren Bereich.



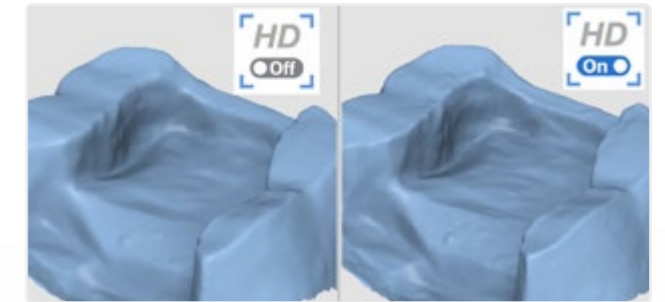
A. I. Abutment Matching

Sorgt für fehlerfreie Daten in schwer zu scannenden Situationen.



HD Mode

Mit dem verbesserten HD-Modus erhalten Sie ein schärferes Scanbild, auch um Ränder herum.



Gehen Sie noch einen Schritt weiter!
Der digitale Workflow auch in Ihrer Praxis.

Für alle, die mehr wollen!

Weg vom Mittelwert, hin zu realen Daten und Bewegungen Ihres Patienten.

- 01 Schritt **Tizian JMA Optic by zebris**
Kiefervermessung
- 02 Schritt **i700/i700w**
Intraoral-Scan
- 03 Schritt **Tizian Creativ RT**
CAD Software
- 04 Schritt **Tizian 1.5 Pro**
Fräsmaschine

In einer digitalen modernen Zahnarztpraxis ist die digitalbasierte Kiefergelenksvermessung die ideale Ergänzung zum Intraoral-Scanner. Die Kombination aus intraoralen Scandaten (STL) und unserer Software „Tizian Function pro“ by zebris ermöglicht, dass reale Bewegungsdaten vom Unterkiefer inkl. schädelbezogenem Oberkiefer (digitaler Gesichtsbogen) des Patienten für unsere Tizian Creativ RT/exocad Software generiert werden. Ein sicheres Weiterarbeiten mit digitalen Daten ist somit gesichert.



Ihre Vorteile durch perfekt aufeinander abgestimmte Systeme:

- >> Sie erhöhen den Privatleistungsanteil Ihrer Praxis
- >> Sie stellen sichere und funktionsorientierte Prothetik her
- >> Sie reduzieren Ihre Einschleifzeiten
- >> Sie profitieren von der Integration in unseren „Complete Digital Workflow“

Kombinieren Sie jetzt Ihren **Intraoral-Scanner** mit dem **Tizian JMA Optic System by zebris** und profitieren Sie zusätzlich!

Tizian JMA Optic by zebris **i700w/i700/i600**

- **Einfache** Anwendung
- **Schnelles** Aufzeichnen der echten Kiefergelenksbewegungen
- **Präzise**, wissenschaftlich fundiert
- **Wirtschaftlich**, hoher ROI
- **Offene** Datenschnittstelle

- **Einfaches** Handling
- **Schnelle** Aufzeichnung, puderfrei
- **Präzise**, intelligente Scan-Aufzeichnung
- **Wirtschaftlich**, hoher ROI
- **Offene** Datenschnittstelle

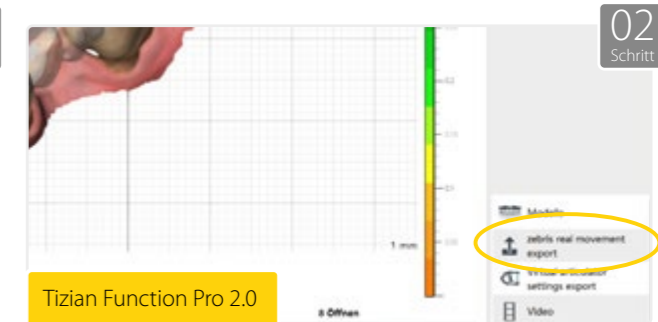
Intraoral-Scanner

Intraoral-Scanner

**So sieht Ihr perfekter funktioneller Workflow aus!
Denn alles ist besser als Mittelwert.**



Aufzeichnung der UK-Bewegung inkl. des digitalen Gesichtsbogens in der Tizian Function Pro 2.0 Software.



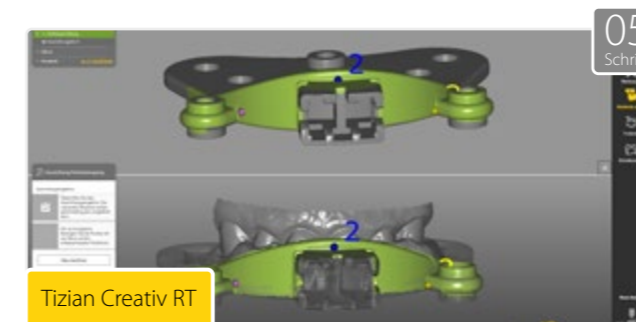
Export der XML Daten für die weitere Bearbeitung in der Tizian Creativ RT CAD Software.



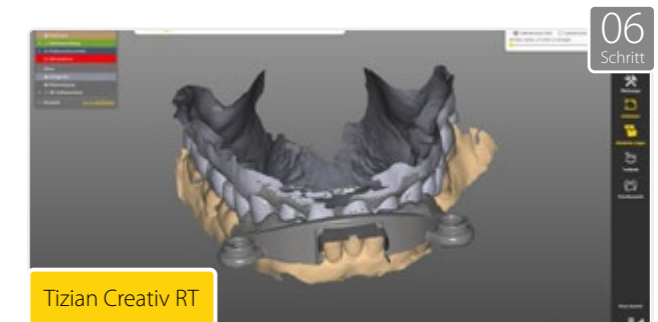
Intraorale Abnahme der OK-Position inkl. unseres patentierten Kopplungsöfffels mit dem Medit i700w.



Matchen der OK-Position in der Tizian Creativ RT Software.



Zuordnung der Daten anhand des vorab mitgescannten Kopplungsöfffels.



Matchen der gesamten Daten in der Tizian Creativ RT CAD Software.



Lagerichtiger Transfer der Daten in den **virtuellen Artikulator** inkl. schädelbezogener OK-Position.



Transfer als **Real Movement** Daten in die Tizian Creativ RT und somit unabhängig von Bewegungseinschränkungen welche der digitale/analoge Artikulator mit sich bringt.



Scannen Sie den QR-Code und finden Sie Ihr **Schütz Partner-Labor**.
So profitieren Sie auf **ganzer Linie** von unserem Complete Digital Workflow.



Wir sind gerne für Sie da!



06003 814-0



info@schuetz-dental.de



www.schuetz-dental.de

Schütz Dental Newsletter

Jetzt registrieren und immer einen Schritt voraus sein.

Profitieren Sie von exklusiven Angeboten und Aktionen mit unseren Newslettern zu den Themenbereichen Zahntechnik, Zahnmedizin und Implantologie. Verpassen Sie nie wieder wichtige Informationen oder Veranstaltungen von Schütz Dental.

Registrieren Sie sich gleich unter: sdent.eu/newd

Onlineshop

Schnell und einfach online bestellen.

Bestellen Sie rund um die Uhr, wann und wo immer Sie möchten. Ganz bequem über unseren Schütz Dental Onlineshop. Registrieren Sie sich jetzt und bestellen Sie direkt, einfach und schnell online.

Alle Angaben ohne Gewähr. Irrtümer, Änderungen und Zwischenverkauf vorbehalten.
Die gezeigten Angaben sind Beispiele, wir unterbreiten Ihnen gerne ein konkretes Angebot.

www.schuetz-dental.de

Besuchen Sie uns online!



Schütz Dental GmbH • Dieselstr. 5-6 • 61191 Rosbach/Germany • Tel. +49 (0) 6003 814-0 • Fax +49 (0) 6003 814-906
www.schuetz-dental.de • info@schuetz-dental.de

